

服務查詢

- 🏠 九龍觀塘福塘道4號啟能綜合康復服務大樓8樓
- ☎ 2793 2218
- 📠 2342 0338
- ✉ crdc@cfsc.org.hk
- 🔗 <https://cfsc.org.hk/krd/>



中心開放時間

星期一至五 8:00am 至 6:00pm
星期六 8:00am 至 1:00pm
星期日及公眾假期休息



日間護理服務時間

星期一至五 8:00am至6:00pm

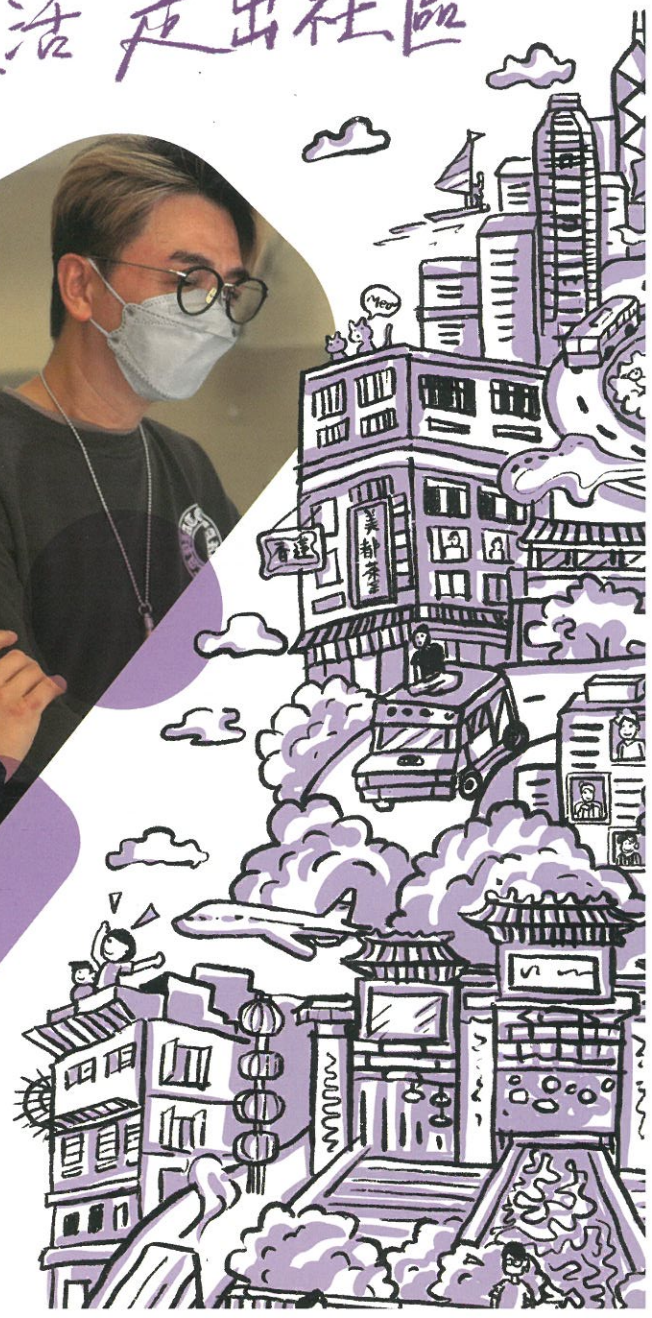


復康服務轉介表



日間社區康復中心

獨立生活 走出社區



復康服務



服務內容

- 個別 / 小組復康治療
- 自理 / 社區生活技能訓練
- 認知能力評估及訓練
- 家居環境評估服務



服務理念

提高服務使用者的活動機能及自我照顧能力、強化他們的家居及社區生活技能，協助他們建立健康及積極的生活模式，重新融入社區生活。

- 輔導及支援服務
- 照顧者教育及輔導
- 社區健康教育



服務對象

- 15歲或以上之中風患者、腦部受損人士、痛症及肢體傷殘人士，或受疾病影響活動機能之人士；
- 服務使用者之家屬或照顧者。



服務收費

復康訓練	每節 \$ 61 或 \$101
家居評估	每次 \$ 101 或 \$152
交通接載	每程 \$ 10 或 \$15

*領取綜援人士可於繳費後，憑單據向社會保障部申請退款



申請手續

須經醫管局醫生 / 物理治療師 / 職業治療師轉介



退出服務

- 完成訓練計劃
- 自願退出
- 入院/入住社署轄下資助院舍
- 離世



日間護理服務



服務理念

為居住在社區內之嚴重智障或嚴重肢體傷殘人士，以中心為本形式，提供全面之日間護理服務。



服務內容

- 護理及個人照顧服務
- 個別訓練
- 小組活動及社交活動
- 膳食供應
- 照顧者輔導及諮詢服務



服務對象

15-59 歲，嚴重智障或嚴重肢體傷殘人士



申請及退出

申請：自行申請或透過社工轉介
退出：年滿六十歲 / 入住院舍 / 自願退出



服務收費

日間護理服務	每月\$1,002
日間暫托	每日\$61+膳食費

